

Zjawiska sejsmiczne zarejestrowane na stacji sejsmologicznej GRSS GIG-PIB w Mikołowie

Górnośląska Regionalna Sieć Sejsmologiczna (GRSS GIG-PIB), zarejestrowała w dniu 24.02.2023r. dwa regionalne zjawiska sejsmiczne w rejonie Doliny Jamny, dopływu Kłodnicy, na południowy-wschód od hałdy Panewnickiej oraz na południowy-zachód od zbiornika wodnego Starganiec. Powyższe zjawiska sejsmiczne wykazane są na ogólnodostępnej stronie internetowej o sejsmiczności Górnego Śląska, opracowywanej przez GIG-PIB, na podstawie rejestracji z sieci sejsmologicznej GRSS GIG-PIB (www.grss.gig.eu). Parametry przedmiotowych zjawisk sejsmicznych, czas wystąpienia, lokalizacja epicentrum i magnituda, są następujące:

Data	Godzina, minuta czas lokalny	Magnituda momentu sejsmicznego, Mw	Współrzędne epicentrum Latitude	Współrzędne epicentrum Longitude
24.02.2023	01:44	2.4	50.2012	18.9145
24.02.2023	16:28	2.8	50.2023	18.9071

Na zał. 1 przedstawiono sejsmogram prędkości i przyspieszenia drgań od wstrząsu o magnitudzie M2.8, zarejestrowany na stacji sejsmicznej GRSS GIG-PIB w Mikołowie (odległość około 5.3km od epicentrum wstrząsu).

Maksymalne amplitudy prędkości drgań na stacji sejsmicznej w Mikołowie wyniosły $PGV=1.3$ mm/s, natomiast maksymalne przyspieszenie drgań, $PGA=150$ mm/s².



Zał. 1. Lokalizacja zjawiska sejsmicznego z dnia 24.02.2023r o godz. 16.28 na podkładzie topograficznym

Na zał. 2 przedstawiono lokalizację zjawiska sejsmicznego z dnia 24.02.2023r o godz. 16:28 o magnitudzie M2.8, na podkładzie topograficznym oraz na tle przebiegu lokalnych uskoków.

Epicentrum wstrząsu sejsmicznego wystąpiło poza obszarem aktualnie prowadzonej eksploatacji pokładów węgla.

Z informacji przekazanych do GRSS GIG-PIB przez mieszkańców wynika, że oba zjawiska sejsmiczne były silnie odczute w okolicach Mikołowa i Katowic. Poniżej kilka przykładów ankiet sejsmologicznych przesłanych przez mieszkańców, po zjawisku sejsmicznym o magnitudzie M2.8 oraz M2.4:

Katowice Podlesie - *Bardzo mocno odczuwalny wstrząs w Katowicach - Podlesiu. Jakby tąpnięcie i potrząśnięcie.*

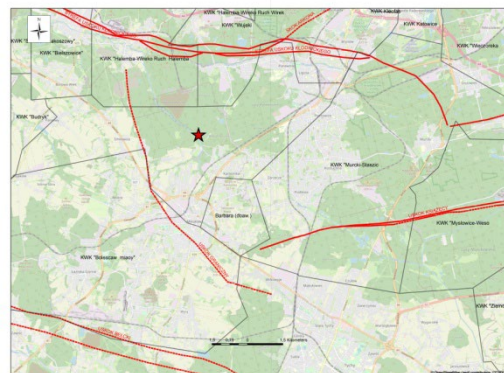
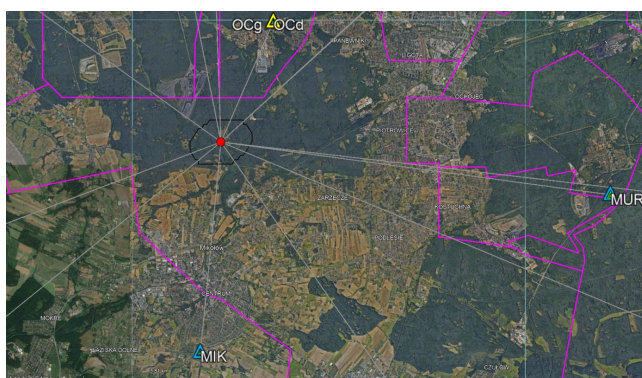
Mikołów - *Strasznie mocno. Co z waszą aparaturą. Nigdzie nie ma informacji co się stało. Dodatkowo dziś o 1:45 też bujnęło. Dajcie znać co to było, tąpnięcie czy górotwór czy co.*

Katowice, ul. Tunelowa – *silny wstrząs*

Katowice-Zarzecze, ul. Kamińska – *jedno z silniejszych tąpnięć*

Katowice-Podlesie - *Z wpisów na grupie Podlesie wynika że było odczuwalne w całym Katowicach - Podlesiu.*

Mikołów, ul. Długa - *Kubki na półce przymocowanej do ściany zadrżały. Wstrząs był też odczuwalny na fotelu biurowym z kólkami.*



Zał. 2. Lokalizacja zjawiska sejsmicznego z dnia 24.02.2023r o godz. 16:28 i magnitudzie M2.8 na podkładzie topograficznym oraz na tle przebiegu lokalnych uskoków

Autor notatki:

Grzegorz Mutke

Kierownik Zakładu Geologii, Geofizyki i Ochrony Powierzchni GIG-PIB