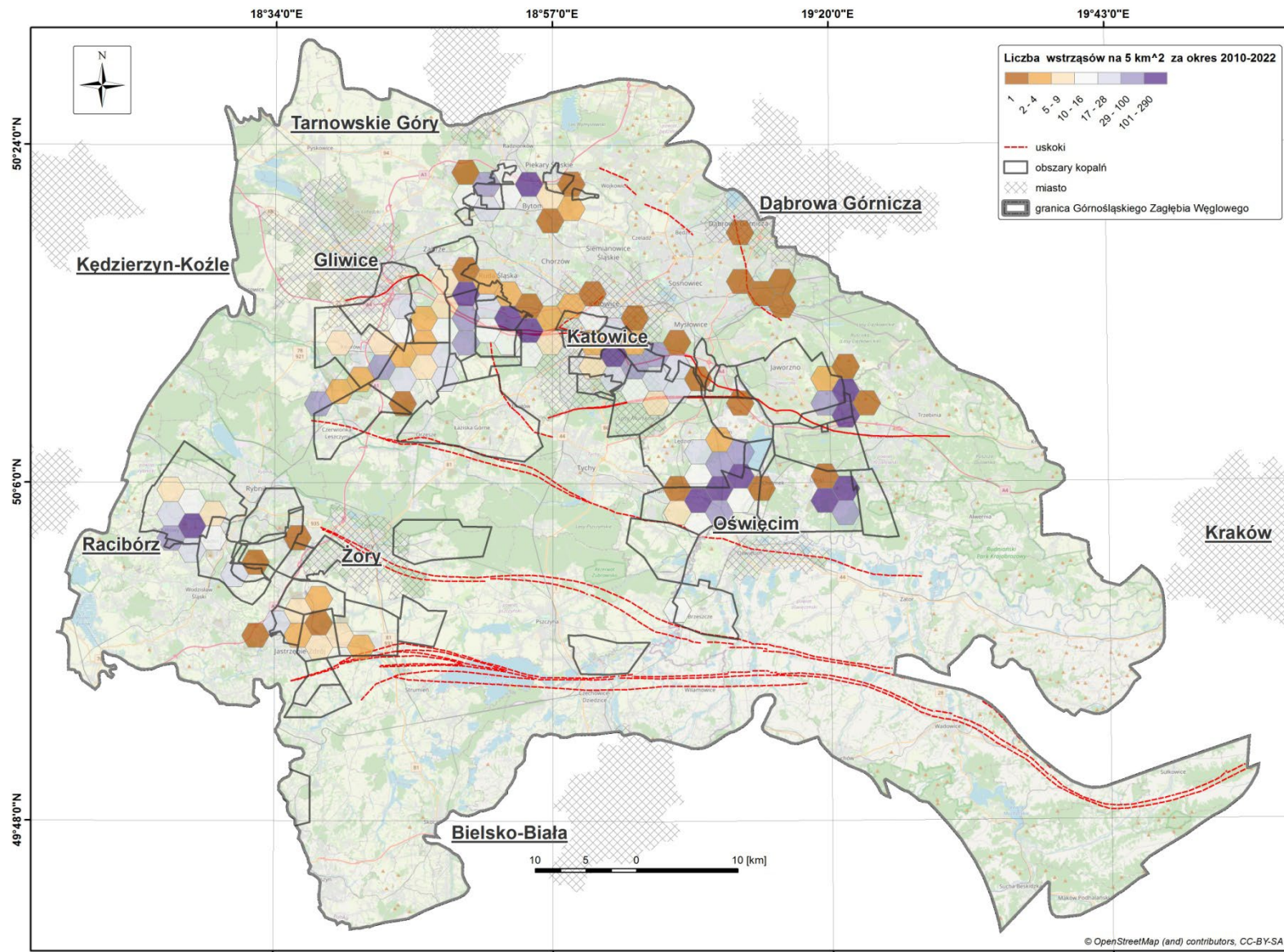


Mapa sejsmiczności indukowanej eksploatacją górniczą w polskiej części Górnośląskiego Zagłębia Węglowego w latach 2010-2022 (lokalizacja i energia sejsmiczna), opracowana na podstawie rejestracji Górnośląskiej Regionalnej Sieci Sejsmologicznej GIG (<https://grss.gig.eu/repozytorium/>)



Aktywność sejsmiczna (liczba wstrząsów na 5 km² powyżej energii sejsmicznej 7E5J) indukowana eksploatacją górnictwem w polskiej części Górnośląskiego Zagłębia Węglowego w latach 2010-2022, opracowana na podstawie rejestracji Górnośląskiej Regionalnej Sieci Sejsmologicznej GIG (<https://grss.gig.eu/repozytorium/>)